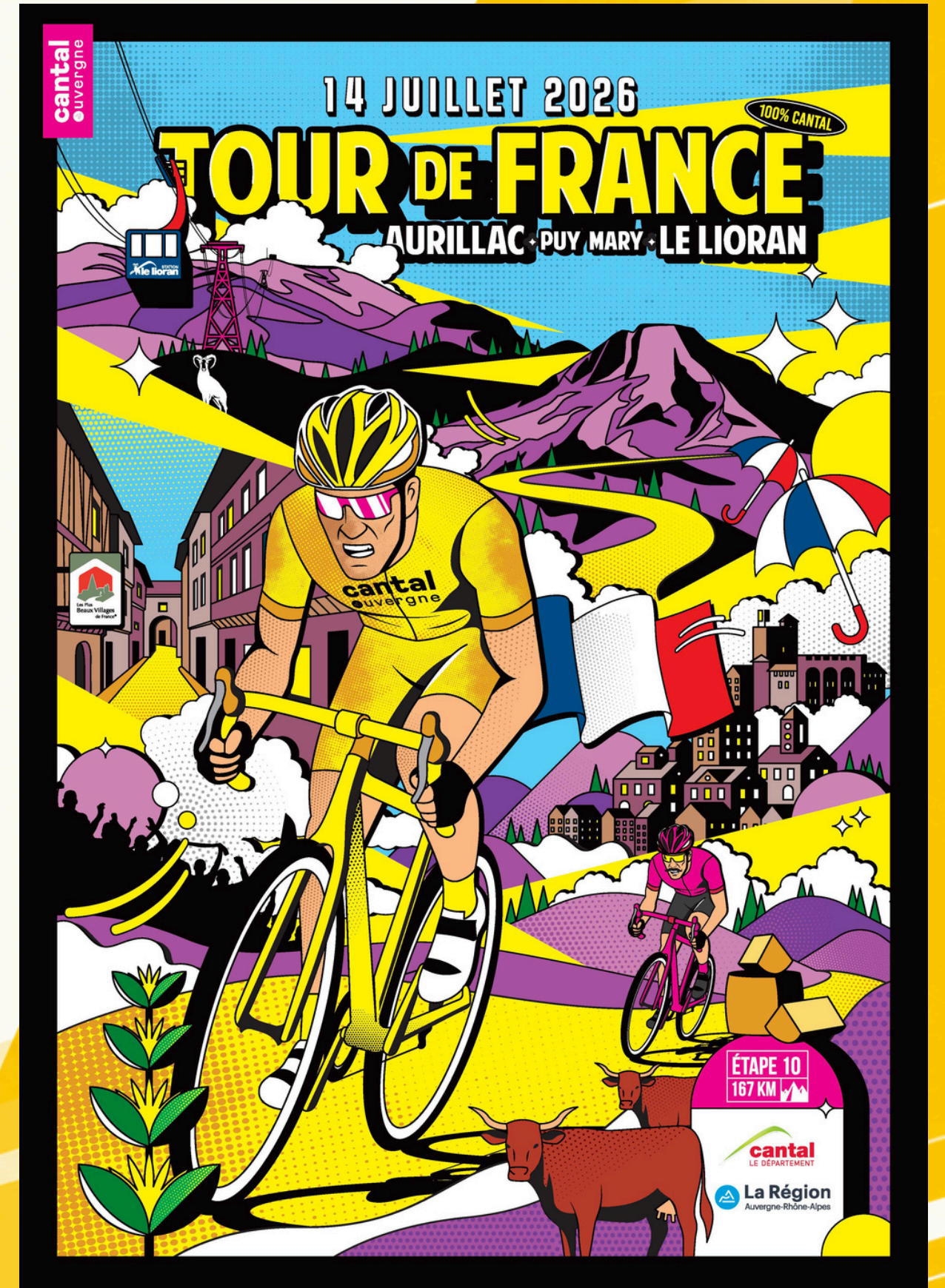


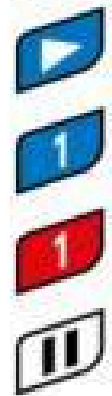
TOUR  
de  
FRANCE™

LE TOUR DE FRANCE  
AU LIORAN  
14 JUILLET 2026



# Le Tour de France

## LÉGENDE / THE KEY



**Grand Départ**  
Race Start

**Ville ou site départ**  
Start town or site

**Ville ou site arrivée**  
Finish town or site

**Repos**  
Rest day



**Arrivée finale**  
Race finish

**Étape en ligne**  
Stage

**C.I.m. individuel**  
Individual time trial

**C.I.m. par équipe**  
Team time trial



# UNE VISIBILITÉ MONDIALE



**44.3 MILLIONS DE SPECTATEURS EN 2025**



**DIFFUSION DANS 190 PAYS**



**110 HEURES DE DIRECT**



**75 MILLIONS DE VUE SUR LES  
RESEAUX SOCIAUX**

**UNE VITRINE  
EXCEPTIONNELLE POUR LE  
CANTAL ET LE LIORAN !**

france • tv

rtbf .be



Česká televize

EUROSPORT

rtve

TG4

vrť

RADIO  
TELEVIZIJA  
SLOVENIJA

SRG SSR

S4C

itv

TNT  
SPORTS | HBO  
max  
THE NEW STREAMING HOME OF TNT SPORTS

ökko

Rai Sport

RTL LÉTZEBUERG

2

NOS

eitb

V2

RTP

rtv:

TNT  
SPORTS | HBO  
max  
THE NEW STREAMING HOME OF TNT SPORTS

ARD

ServusTV

vrť

3EME EVENEMENT SPORTIF LE PLUS SUIVI AU MONDE

LES DIFFUSEURS  
INTERNATIONAUX

# L'ETAPE DU 14 JUILLET

# 14 JUILLET

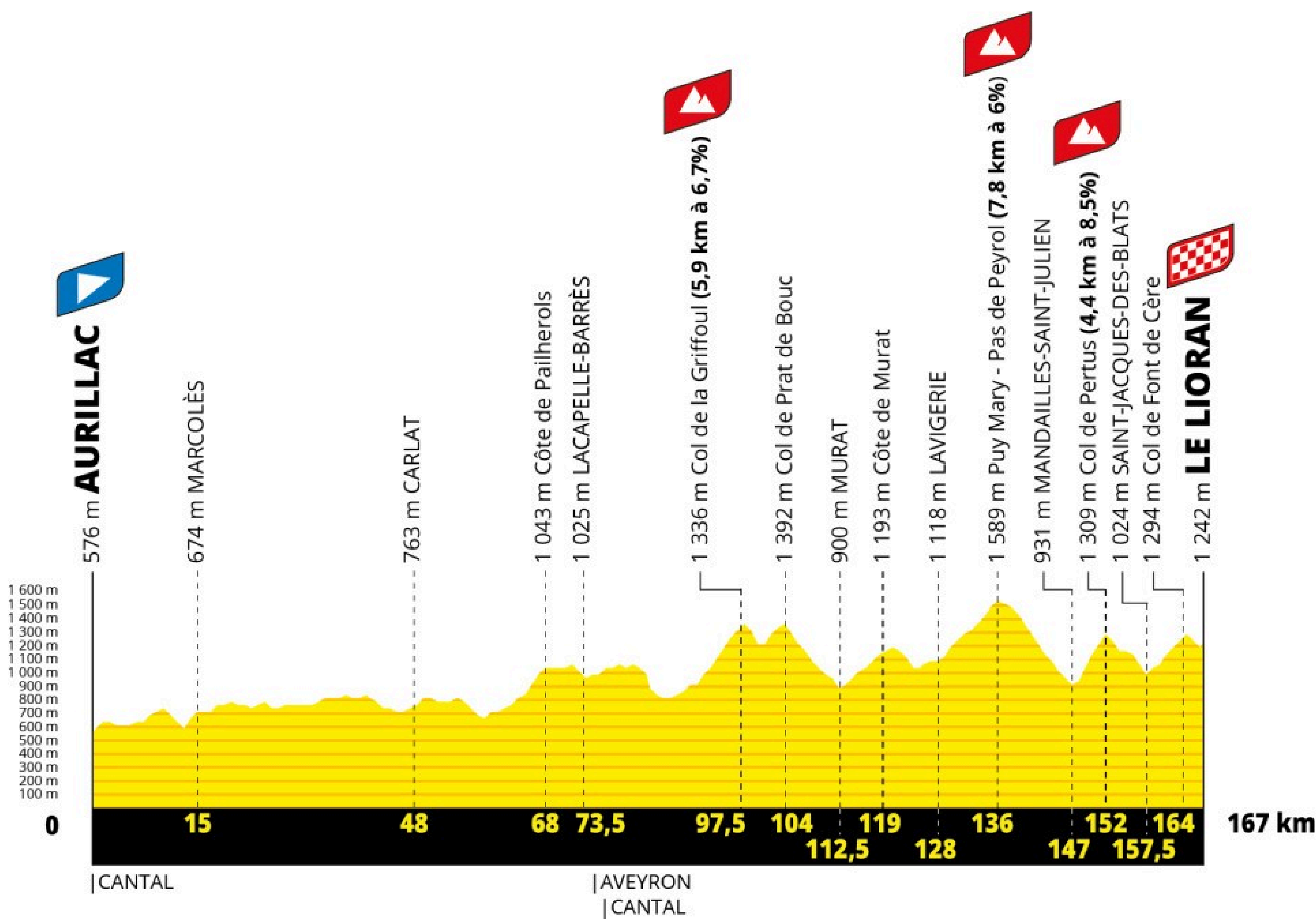
## ÉTAPE 10

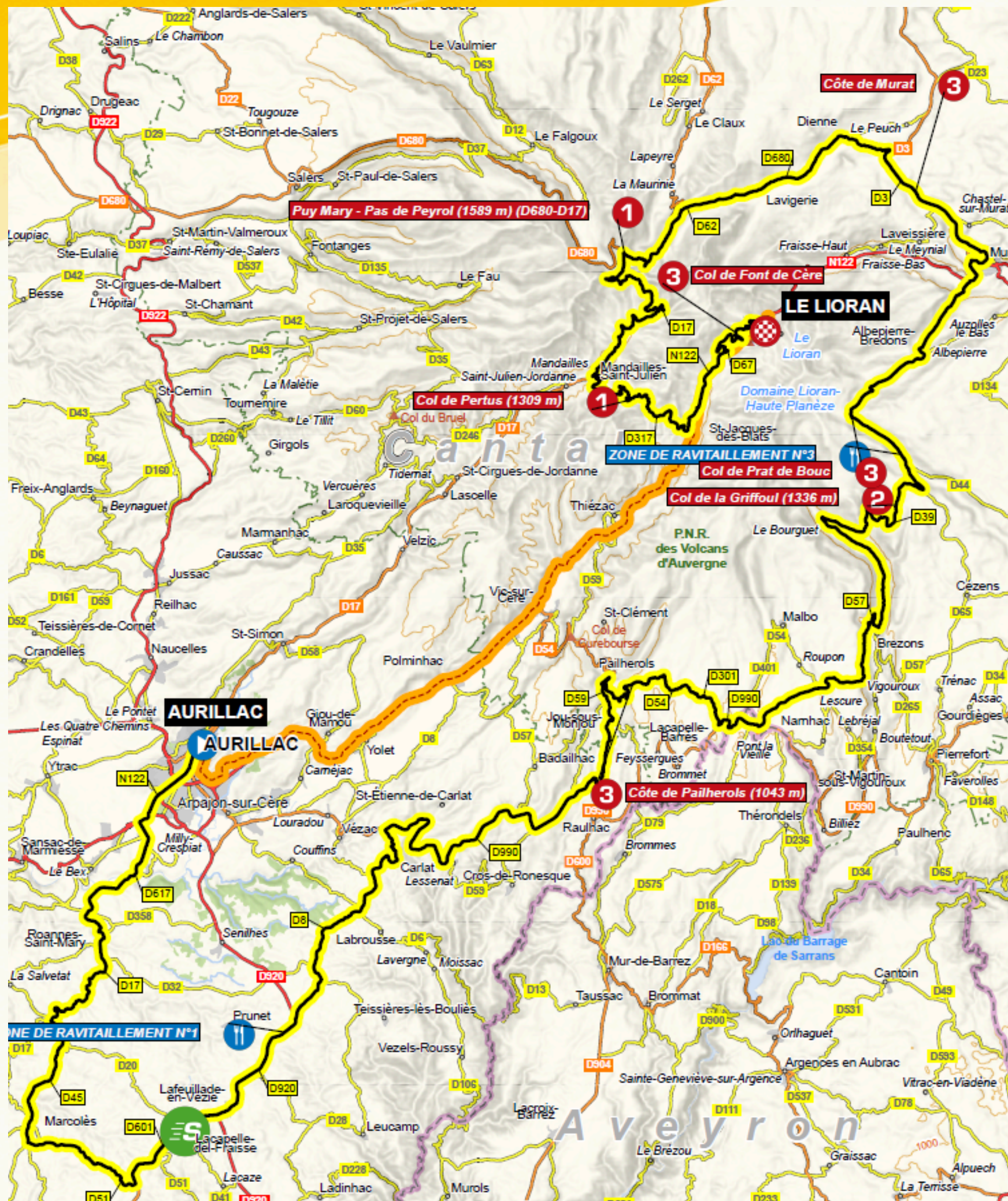
AURILLAC → LE LIORAN

167 KM / D+ 3800 M

PROFIL MONTAGNEUX ET SELECTIF







# ETAPE 100% CANTALIENNE

# ITINERAIRE HORAIRE

KILOMETRES			HORAIRES			
à parcourir	parcourus	ITINERAIRE	Caravane publicitaire	43 km/h	41 km/h	39 km/h
<b>FRANCE</b>						
<b>CANTAL (15)</b>						
		VC AURILLAC (VC-N122) <i>Départ fictif</i>	10:55	13:10	13:10	13:10
		Milly-Crespiat (ARPAJON-SUR-CÈRE) (N122-D617)				
166.6	0	D617 AURILLAC <i>Départ réel</i>	11:10	13:25	13:25	13:25
164	2.6	La Course du Mouton	11:14	13:28	13:29	13:29
163.2	3.4	ROANNES-SAINT-MARY	11:15	13:30	13:30	13:30
156.4	10.2	Carrefour D617-D20	11:26	13:38	13:39	13:40
155.6	11	D20 Carrefour D20-D45	11:27	13:40	13:40	13:41
151.6	15	D45 La Loudière	11:33	13:45	13:46	13:47
151.4	15.2	MARCOLÈS (D45-VC-D66)	11:33	13:45	13:46	13:47
150.3	16.3	D66 Carrefour D66-D51	11:35	13:47	13:48	13:49
144.7	21.9	D51 Carrefour D51-D601	11:44	13:54	13:55	13:57
142.7	23.9	D601 Le Garric	11:47	13:57	13:58	14:00
141.3	25.3	LACAPELLE-DEL-FRAISSE (entrée)	11:49	13:59	14:00	14:02
141.1	25.5	LACAPELLE-DEL-FRAISSE	11:49	13:59	14:00	14:02
139.7	26.9	LAFEUILLADE-EN-VÉZIE (D601-D920)	11:51	14:01	14:02	14:04
134.9	31.7	D920 PRUNET (près)	11:59	14:07	14:09	14:11
134.4	32.2	Lasprandine	12:00	14:08	14:10	14:12
133.7	32.9	La Croix d'Aubugues (D920-D8)	12:01	14:09	14:11	14:13
131.6	35	D8 Carrefour D8-D32	12:04	14:12	14:14	14:16
130.9	35.7	D32 La Joyeuse (D32-D8)	12:05	14:12	14:15	14:17
123.8	42.8	D8 Lachaux	12:16	14:22	14:25	14:28
122.7	43.9	Feneyrols	12:17	14:23	14:26	14:29
122.2	44.4	Carrefour D8-D990	12:18	14:24	14:27	14:30
118.3	48.3	D990 CARLAT	12:24	14:29	14:32	14:36
112.2	54.4	Loubéjac	12:34	14:37	14:41	14:45
107.1	59.5	Carrefour D990-D59	12:41	14:44	14:48	14:52
105.9	60.7	D59 Cropières (RAULHAC)	12:43	14:46	14:50	14:54
103.9	62.7	JOU-SOUS-MONJOU	12:46	14:49	14:52	14:57
101.7	64.9	Carrefour D59-D54	12:50	14:52	14:56	15:00
101.1	65.5	D54 Cassagne	12:51	14:53	14:57	15:01
98.6	68	Côte de Pailherols (1043 m)	12:55	14:57	15:02	15:07

KILOMETRES			HORAIRES			
à parcourir	parcourus	ITINERAIRE	Caravane publicitaire	43 km/h	41 km/h	39 km/h
98.1	68.5	PAILHEROLS	12:56	14:58	15:02	15:07
96.2	70.4	La Bonétie	12:59	15:00	15:04	15:09
93.2	73.4	LACAPELLE-BARRÈS (D54-D990)	13:04	15:03	15:08	15:13
<b>AVEYRON (12)</b>						
92.1	74.5	D990 Le Chambon (THÉRONDELS)	13:05	15:04	15:09	15:14
<b>CANTAL (15)</b>						
90.5	76.1	Pont la Vieille (D990-D57) (NARNHAC)	13:08	15:06	15:10	15:16
85.3	81.3	D57 Vigouroux (SAINT-MARTIN-SOUS-VIGOUROUX)	13:16	15:11	15:16	15:22
81.6	85	Landonnes (BREZONS)	13:21	15:15	15:20	15:26
81.2	85.4	Chauteil (BREZONS)	13:22	15:16	15:21	15:26
80.9	85.7	Le Pessin (D57-D39) (BREZONS)	13:22	15:16	15:21	15:26
79.2	87.4	D39 Farreyre (BREZONS)	13:25	15:18	15:23	15:28
76.6	90	Les Roussinches (BREZONS)	13:29	15:20	15:26	15:31
75.1	91.5	Le Bourguet (BREZONS)	13:31	15:22	15:27	15:33
71.1	95.5	La Griffoul (BREZONS)	13:38	15:31	15:37	15:44
69.3	97.3	Col de la Griffoul (1336 m)	13:40	15:35	15:41	15:48
65.9	100.7	La Sagnette (PAULHAC)	13:46	15:40	15:46	15:53
62.8	103.8	Col de Prat de Bouc	13:51	15:44	15:51	15:58
58.2	108.4	Albepierre (ALBEPierre-BREDONS)	13:58	15:49	15:56	16:04
53.9	112.7	MURAT (D39-D3-VC-D3)	14:05	15:53	16:00	16:08
47.8	118.8	D3 Côte de Murat	14:15	16:05	16:13	16:22
45.4	121.2	Carrefour D3-D680	14:20	16:09	16:17	16:26
43.7	122.9	D680 Le Peuch	14:22	16:11	16:19	16:28
43.1	123.5	DIENNE	14:24	16:12	16:20	16:29
38.9	127.7	LAVIGERIE	14:31	16:17	16:26	16:35
35.1	131.5	Col de Serre	14:38	16:26	16:35	16:45
32.4	134.2	Col d'Eylac	14:42	16:32	16:42	16:53
30.9	135.7	Puy Mary - Pas de Peyrol (1589 m) (D680-D17)	14:45	16:36	16:46	16:57
29.1	137.5	D17 Col de Redondet	14:48	16:37	16:47	16:59
22.2	144.4	Rudez	15:00	16:44	16:54	17:06
19.6	147	MANDAILLES-SAINT-JULIEN (D17-D317)	15:05	16:47	16:57	17:09
14.5	152.1	D317 Col de Pertus (1309 m)	15:13	16:57	17:08	17:20
9.1	157.5	SAINT-JACQUES-DES-BLATS (D317-N122)	15:21	17:04	17:15	17:28
5.8	160.8	N122 Carrefour N122-D67	15:26	17:08	17:19	17:33
3.2	163.4	D67 Carrefour D67-VC	15:31	17:13	17:25	17:39
2.7	163.9	VC Col de Font de Cère	15:32	17:14	17:26	17:40
0.6	166	Carrefour VC-D67	15:36	17:17	17:29	17:43
0	166.6	D67 LE LIORAN	15:37	17:18	17:30	17:44

# LA CARAVANE PUBLICITAIRE

**ARRIVEE DE LA CARAVANE  
AU LIORAN**  
**15H37**

**PASSAGE 2H AVANT LES COUREURS**

**2EME MOTIVATION DE VENUE  
POUR LE TOUR DE FRANCE**

**150 VEHICULES**

**30 MINUTES DE SPECTACLE**

**DISTRIBUTION DE GOODIES**

**VÉHICULES HYBRIDES ET 100%  
ÉLECTRIQUES**





RÉALISÉ PAR OSMOSE

# L'AGENDA

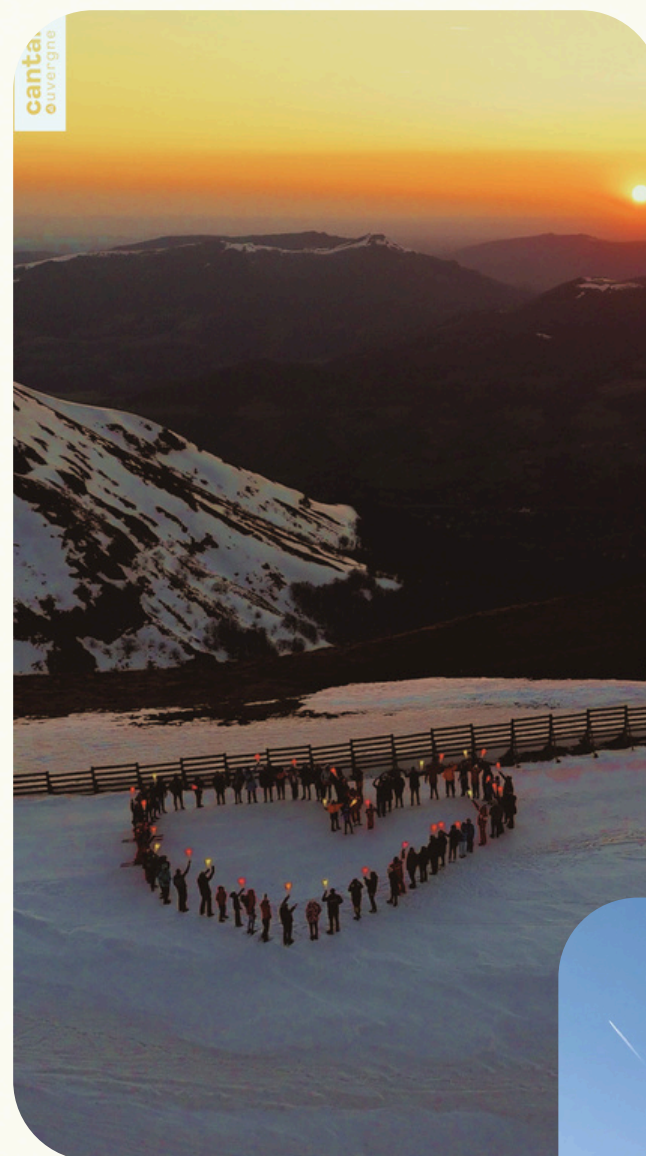
**DIMANCHE 5 AVRIL**

**DIFFUSION VIDEO J-100  
TOURNEE AU PLOMB DU CANTAL**

**RESEAUX SOCIAUX TOUR DE FRANCE /  
LE LIORAN / CANTAL AUVERGNE**

**FAÇADE DU CONSEIL DEPARTEMENTAL**

**PLUS DE 225 K VUES**



**JEUDI 7 MAI**

**TRACÉ DE LA LIGNE DE DÉPART**

**SIGNATURE DES CONVENTIONS**

En présence de

**CHRISTIAN PRUDHOMME**

Directeur du Tour de France



**MARDI 12 MAI**

**DERNIER PLANTE DE BÂTON**

**317 KG DE DECHETS  
RECOLTES**

En présence de

**CHRISTIAN PRUDHOMME**

Directeur du Tour de France

**ERIC BRECHE**

Président du Syndicat National des Moniteurs ESF



**JUIN 2026**

**JUIN 2026**

**JUILLET 2026**



**RÉCEPTION DES 10  
DRAISIENNES  
OFFERTES PAR ASO  
ELLES SERONT REMISES  
PROCHAINEMENT  
À L'ÉCOLE DE  
LAVEISSIÈRE**

**france.tv**

**TOURNAGE D'UNE  
CAPSULE VIDÉO SUR  
LA STATION DU  
LIORAN QUI SERA  
DIFFUSÉE SUR  
FRANCE TV  
LE 14 JUILLET  
50KM AVANT  
L'ARRIVÉE**



**VELO EN PIERRE  
D'EMMANUEL  
HEBRARD SUR LA  
PRAIRIE**

**POCHOIRS  
SUR LA RD 67**



**INSTALLATION  
LETTRES CANTAL  
AU PLOMB DU  
CANTAL**

**LUNDI 13 JUILLET**

**ROMAIN BARDET EXPERIENCE :  
L'ETAPE DU TOUR  
AVEC ROMAIN BARDET**

**ROMAIN BARDET ET UNE TRENTAINE  
D'INVITES VONT PARCOURIR LES  
DERNIERS 55 KM DE L'ETAPE DE  
MURAT JUSQU'AU LIORAN**

**cantal**  
ouvergne

TOUR  
de  
France  
**cantal**  
la destination

**ROMAIN BARDET EXPERIENCE**  
L'étape du tour de France avec Romain Bardet

ROMAIN BARDET  
**RBX** EXPERIENCE  
C A N T A L

*Le Cantal, un luxe nouveau*



# LUNDI 13 JUILLET

## DONNONS DES AILES AU VELO J-1

**8 FEMMES REALISENT L'INTEGRALITE DES ETAPES DU TOUR DE FRANCE MASCULIN A J-1**

**35 HOMMES ET 35 FEMMES SONT INVITES A SE JOINDRE QUOTIDIENNEMENT AU PELOTON**

**ARRIVEE AU LIORAN A 19H15  
VENEZ LES ACCUEILLIR !**

3 AU 25 JUILLET 2026 - 12<sup>ÈME</sup> ÉDITION

# LUNDI 13 JUILLET

ÉTAPE 10 : AURILLAC - LE LIORAN

168,5KMS - D+3900 / ALLURE PRÉVUE : 20 À 22 KM/H

RENDEZ-VOUS : 8H / DÉPART : 8H30  
LIEU : ATRIUM DU CONSEIL DÉPARTEMENTAL DU CANTAL - 15000 AURILLAC

HEURE D'ARRIVÉE APPROXIMATIVE : 19H15  
LIEU : SYNDICAT MIXTE STATION DU LIORAN - 15300 SUPER LIORAN



Port du casque obligatoire  
Respect du code de la route  
Responsabilité personnelle du participant  
Logistique personnelle (ravits, réparation, transfert...)

Inscription dès le 3 juin 2026 :  
[www.donnonsdeselles.net/inscriptions](http://www.donnonsdeselles.net/inscriptions)

[www.donnonsdeselles.net](http://www.donnonsdeselles.net)

**LUNDI 13 ET MARDI 14 JUILLET**

## JEU CONCOURS

**1 BILLET TÉLÉPHÉRIQUE OU  
TYROLIENNE ACHÉTÉ**

=

**1 CHANCE DE GAGNER LE MAILLOT  
JAUNE DÉDICACÉ, REMIS LE 14 AU  
SOIR PAR CHRISTIAN PRUDHOMME.**

**LE LIORAN** ACCUEILLE  
**LE TOUR DE FRANCE!**  
ARRIVÉE DE L'ÉTAPE **14 JUILLET**

**TOUR de France**

**TÉLÉPHÉRIQUE** & **TYROLIENNE**

**PRENEZ DE LA HAUTEUR,  
TENTEZ DE GAGNER  
DES PRIX EXCEPTIONNELS!**

**LUNDI 13  
& MARDI 14  
JUILLET**

POUR CHAQUE BILLET  
**TÉLÉPHÉRIQUE OU TYROLIENNE**  
UN BULLETIN DE PARTICIPATION  
POUR LE TIRAGE AU SORT!

**À GAGNER**

**LE MAILLOT JAUNE  
DU TOUR DE FRANCE**  
**DÉDICACÉ**

**UN PANIER GARNI  
DE PRODUITS LOCAUX  
made in Cantal**

**cantal  
auvergne**

**REMISE DU MAILLOT JAUNE  
AU GAGNANT PAR  
CHRISTIAN PRUDHOMME  
DIRECTEUR DU TOUR DE FRANCE**

**MARDI 14 JUILLET  
APRÈS L'ARRIVÉE  
DE L'ÉTAPE AU LIORAN**

**le lioran** STATION **Vivez le Tour au sommet!**

lelioran.com

# MARDI 14 JUILLET

## LE TRAIN DU TOUR DE FRANCE

ALLER-RETOUR **CLERMONT FERRAND**  
→ **LE LIORAN**  
**EN TRAIN À VAPEUR HISTORIQUE**



CLERMONT-FERRAND  
VIC LE COMTE  
ISSOIRE  
ARVANT  
MASSIAC  
NEUSSARGUES  
MURAT

**RÉSERVATION EN LIGNE :**  
**[WWW.TRAINVAPEUR-AUVERGNE.COM](http://WWW.TRAINVAPEUR-AUVERGNE.COM)**

# MARDI 14 JUILLET

## JOUR J

**13H10 DÉPART D'AURILLAC**

**13H - 14H30 ANIMATIONS LIGNE D'ARRIVEE  
DONT EQUIPE CYCLISTE ESF LE LIORAN**

**15H37 ARRIVEE DE LA CARAVANE**

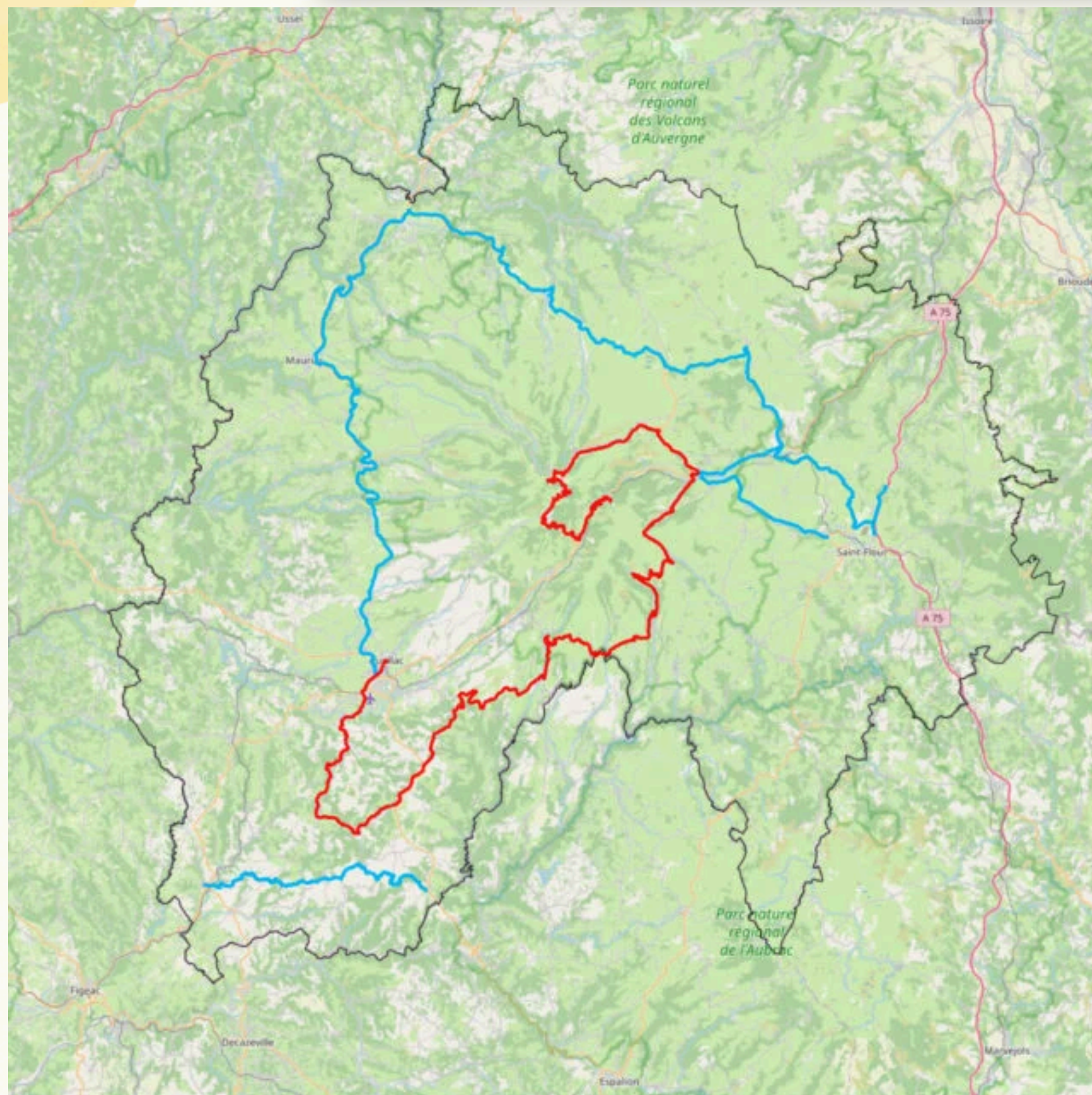
**17H18 ARRIVÉE DE LA COURSE**

**SUIVIE DE LA CÉRÉMONIE  
PROTOCOLAIRE**



**ACCES**  
**CIRCULATION**  
**STATIONNEMENT**

# FERMETURE ROUTES / PARKINGS



***DIMANCHE 12 JUILLET - 7H***

**FERMETURE ROUTE IMPERIALE  
FERMETURE FONT D'ALAGNON  
FERMETURE ROUTE DE LA PATINOIRE**



***DIMANCHE 12 JUILLET - 17H30***

**FERMETURE P1 - P2 - P3 - P4 (Fourrière)**



***LUNDI 13 JUILLET - 18H***

**FERMETURE RD67**



***MARDI 14 JUILLET - 12H***

**FERMETURE RN122 ENTRE  
SAINT-JACQUES-DES-BLATS ET MURAT**

# VUE D'ENSEMBLE



## CENTRE / PRAIRIE



**1 P1 - P2 - P3 - Salle hors sac:**  
Zone technique ASO

**2 P4 :** Parking technique ASO  
100 VL

**3 P5 :** Parking résidents,  
commerçants, salariés...

**4 Prairie :** parking Officiels /  
Presse / Invités 400 véhicules

**5 Parking patinoire et D67 :**  
parking 23 bus équipes  
et 120 VL

**6 Patinoire :** salle de presse  
pour 200 journalistes

**7 Sapinière:** COD Préfecture  
/ Gendarmerie / SDIS

**Dérivation**

# FONT D'ALAGNON



**1 Sapinière:** COD Préfecture / Gendarmerie / SDIS

**2 Parking Font d'Alagnon**  
Bus VIP

**3 Parking Ferme équestre :**  
Camping Cars

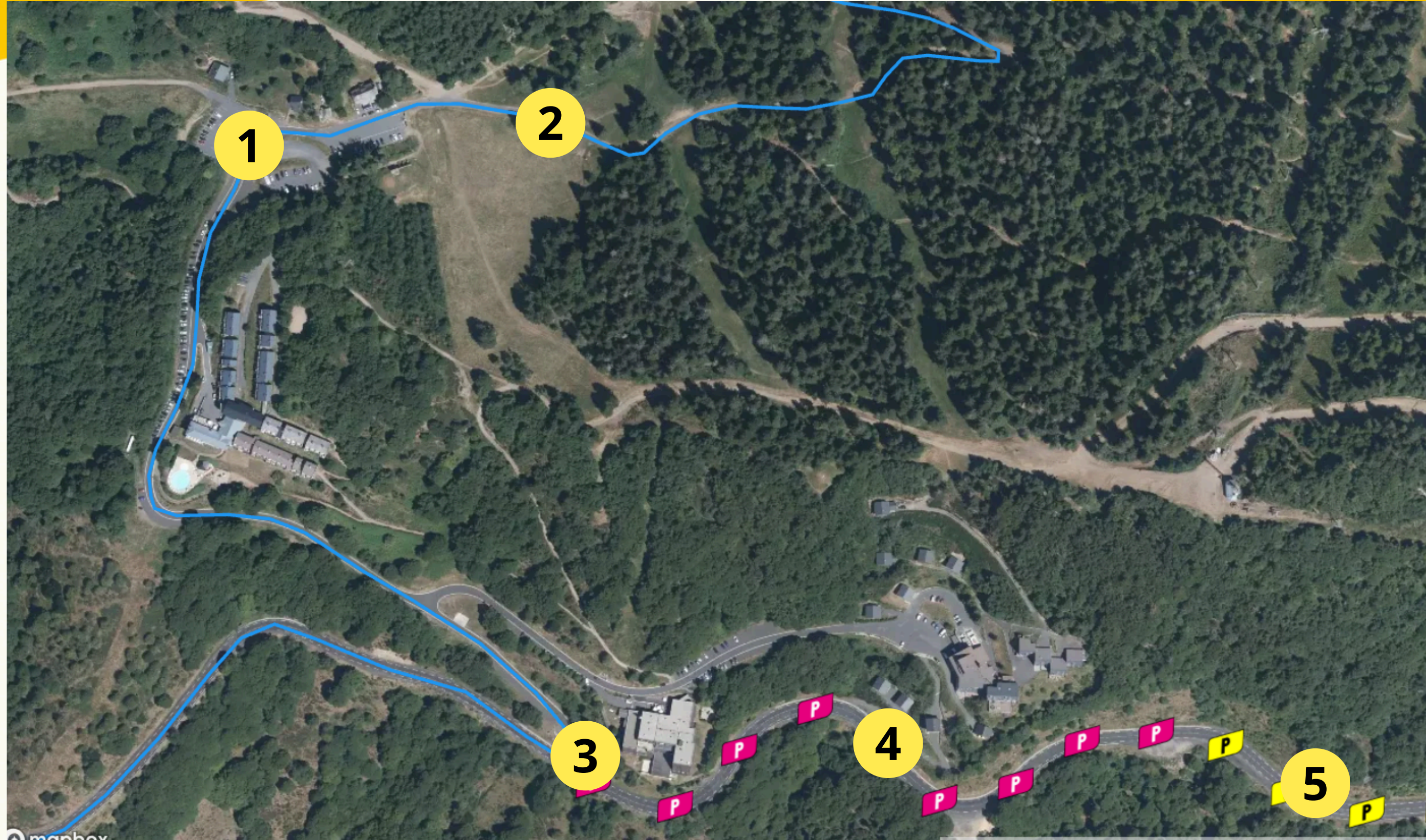
**4 Parking Chambon :**  
Gendarmerie / ASO

**5 P6 :** Parking camping-cars

**6 Route impériale :**  
stationnement et public interdits

— 2 Points de traversée (Fermeture 15 mn avant caravane)

# FONT DE CÈRE



**1** Parking Font de Cère :  
Relais étape

**2** Route impériale :  
stationnement et public interdits

**3** Dérivation caravane :  
véhicules gros gabarit

**4** Stationnement caravane

**5** Stationnement  
bus équipes



# SALLE DE PRESSE

LA PATINOIRE SE TRANSFORME POUR ACCUEILLIR LA PRESSE

## UN ESPACE DÉDIÉ AUX MÉDIAS

200 JOURNALISTES ACCUEILLIS



OUVERTE  
DE 7H À 23H



BUFFET POUR LES JOURNALISTES  
DE 11H À 15H



ALLER-RETOUR EN TÉLÉPHÉRIQUE  
OFFERT À CHAQUE JOURNALISTE  
POUR LA JOURNÉE DE REPOS DU 13 JUILLET



*Bienvenue au Lioran !*

# LAISSEZ PASSER

## POUR QUI ?

COMMERÇANTS  
SALARIÉS  
RÉSIDENTS  
PROPRIÉTAIRES  
PERSONNES EN SÉJOUR  
À LA STATION...

## POURQUOI ?

ACCÉDER A LA STATION  
DU LUNDI 13 JUILLET 18H  
AU MARDI 14 JUILLET 11H  
( P5, LOT. ROCHER DU  
CERF, FONT DE CERE )

## COMMENT ?

FAITES VOTRE DEMANDE  
PAR MAIL :  
**INFO@LELIORAN.COM**  
DATE LIMITE 25 JUIN

LAISSEZ PASSER NOMINATIF À  
RÉCUPÉRER À L'OFFICE DE  
TOURISME  
À PARTIR DU 4 JUILLET

OUVERT 7J/7  
9H30 - 12H30  
13H30 - 17H00



POUR FACILITER L'ACCÈS À LA STATION ET EN RAISON DU  
NOMBRE DE PLACES LIMITÉES SUR LES PARKINGS P5,  
PRIVILÉGIEZ LE COVOITURAGE ET LIMITEZ LE NOMBRE DE VOITURES.

# COLLABORATION WAZE



**EN PLUS DES FERMETURES LIÉES AU PARCOURS,  
WAZE INTÈGRE LES PLANS DE CIRCULATION  
AINSI QUE TOUTES LES INFORMATIONS QUE NOUS LEUR COMMUNIQUERONS  
POUR SIMPLIFIER L'EXPÉRIENCE DES SPECTATEURS,  
RIVERAINS ET SUIVEURS DU TOUR DE FRANCE.**

# APPEL A BENEVOLES

## TOUS MOBILISES POUR L'ARRIVEE DU TOUR

### MISSIONS PROPOSEES



BUFFET MEDIAS A LA  
SALLE DE PRESSE



GESTION  
STATIONNEMENT VIP /  
JOURNALISTES SUR LA  
PRAIRIE



CASSE CROÛTE EQUIPES  
TECHNIQUES ASO



GARDIENNAGE CAMERAS...

### COMMENT S'INSCRIRE ?



MAIRIE DE LAVEISSIERE

[SECRETARIAT@LAVEISSIERE.FR](mailto:SECRETARIAT@LAVEISSIERE.FR)

*Ensemble, faisons du 14 Juillet une  
grande fête populaire au Lioran !*





**MERCI D'AVANCE**  
**DE VOTRE MOBILISATION**

[WWW.LELIORAN.COM/TOURDEFRANCE](http://WWW.LELIORAN.COM/TOURDEFRANCE)

