

## Tribulations 2019 à Cloche-Neige : Les poubelles du LIORAN

Quand les années se suivent et parfois se ressemblent :  
Si nous avons connu quelques difficultés  
Pour le passage piétons accès handicapés,  
Ou le chemin de bois près de notre chapelle  
Qui se dégrade encore un peu plus chaque année...  
Le joli balisage de notre accès pompiers ...



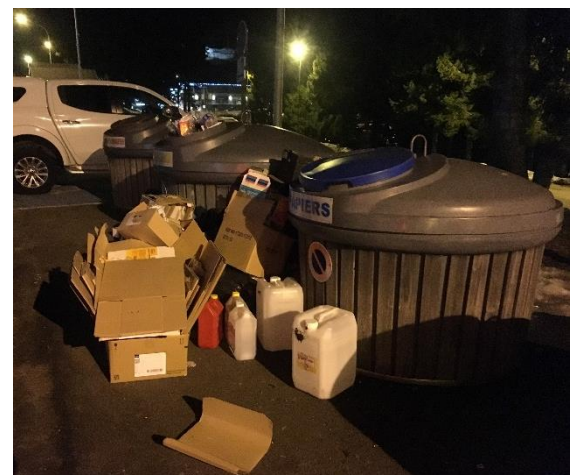
En 2019 il faut nous occuper d'un problème épineux :  
Il s'agit avant tout de l'image d'accueil  
Qu'on découvre au Lioran, notre jolie station ;  
C'est vrai que nous aimons notre belle station  
Et sommes désolés quand on peut admirer  
Dès l'entrée du P 1 ... des décors très spéciaux :  
Ce n'est pas la sculpture ni de l'art éphémère  
Car ils sont recréés et ce, chaque semaine !  
Je veux parler bien sûr des montagnes d'ordures  
Qui s'entassent autour de tous les collecteurs  
Qui ont été plantés dans différents quartiers.



Deux causes sont connues pour ces débordements :  
Le nombre de présents qui augmente aux vacances  
Surtout quand il fait beau comme en ce bon moment !  
Ce qui fait exploser le volume d'ordures ;  
Et l'incivilité de quelques « délinquants »  
Qui ne respectent rien, surtout pas les consignes  
Du tri dit-sélectif auquel on les invite.



Les conséquences sont plus graves qu'on ne pense :  
-Une impression première qui va faire du tort  
A l'image de marque de notre chère station,  
Ce qui nuira bien sûr à sa réputation !  
-Et il y a aussi des résultats concrets :  
Ceux qui vont se traduire par une augmentation,  
Des taxes pour ordures sur les impôts fonciers !



Et comme d'habitude, on va pénaliser  
Tous les contribuables à cause d'une minorité  
Qui ne respecte rien, ni les gens, ni les choses !  
Nous sommes quelques-uns à vouloir réagir

Nous avons observé et pris quelques photos  
 Pour étayer nos dires, et après réflexions  
 Nous avons suggéré différentes actions !  
 D'abord une campagne de communication  
 Pour informer les gens sur la nécessité  
 De trier les ordures avec motivation !  
 Même si au Lioran tous les propriétaires  
 Ont une résidence de type secondaire,  
 Par les moyens modernes on peut les informer  
 Sans que ça coûte « un sou » aux collectivités !  
 Les producteurs d'ordures sont aussi les commerces :  
 Restaurants, bars, cafés, et les épiceries  
 Sans oublier marchands et les loueurs de skis !

Chaque utilisateur doit être concerné  
 Par le tri des ordures sinon ... ON VA PAYER !  
 La taxe des O.M. a été augmentée  
 En 2018 ... De 31 % !!!  
 A cause des amendes dûes aux refus de tri,  
 En 2019, elle va augmenter !  
 Si on veut arrêter de « se faire taxer »  
 Il faut faire des efforts et bien persévérer.

Comme tous les villages, la station est pourvue  
 De nombreux conteneurs, tous semi-enterrés,  
 A cause de la neige qui vient tout compliquer.  
 La neige c'est l'or blanc de ce département  
 Qui mérite un effort car elle fait de l'argent,  
 Fait vivre des familles, loueurs ou commerçants.  
 Et il faut tenir compte de la difficulté  
 Vécue par les touristes quand le sol est glacé.  
 Si dans les autres bourgs, on peut bien demander  
 A tous les habitants de faire un effort  
 D'apporter les ordures à un point de collecte,  
 C'est vraiment difficile d'en exiger autant  
 Des touristes qui séjournent pour 8 jours au Lioran !  
 Et certains sont venus par le train au Lioran !

Conteneurs enfouis sous la neige

	total	studio	augmentation		
	IF	TOM	en €	en %	TOM
2017	294 €	67 €			
2018	322 €	89 €	22 €	32,8%	31,5%





Il est donc légitime de faire la demande  
D'équiper la station d'un nombre suffisant  
De collecteurs d'ordures répartis au Lioran  
Dans les nombreux quartiers ou bien lotissements.  
Et ce, en quantité suffisante adaptée  
Au nombre de logements, commerces et restaurants  
Situés tout autour de ces points de collecte.



Lorsque l'on réfléchit, on comprend assez vite  
Qu'on ne peut appliquer la réglementation  
D'un village Cantalou à la vie en station !  
Et si notre station bénéficie ainsi  
D'avantages certains par rapport aux villages,  
Nous sommes, en retour, tenus de respecter  
Toute utilisation des collecteurs d'Ordures  
Ménagères, verres, emballages ou papiers.



Enfin pour terminer, on ne peut ignorer,  
Que le travail des employés est souvent compliqué  
Par les automobiles qui sont mal stationnées :  
Elles gênent les actions de la grue des camions  
Qui doivent manœuvrer pour pouvoir travailler.  
Comment est-il possible d'améliorer cela ?  
La collectivité n'avait pas dans ses soutes  
Un modeste panneau « stationnement interdit ».  
Grâce au « vide -grenier » de notre tour Sumène  
Un pinceau, la peinture et bonne volonté,  
Nous avons fabriqué un accessoire maison :  
Il a facilité l'accès des gros camions  
Et depuis plusieurs jours protège les poubelles  
Qui peuvent être vidées ainsi chaque matin !



Il faut que vous sachiez que dans ces collecteurs  
On a trouvé « des choses » qui prouvent le mépris  
De quelques citoyens qui se moquent du tri !  
Dans certains collecteurs on a trouvé ainsi :

- Des parasols HEINEKEN
- Un vieil écran d'ordinateur ancien modèle,
- Des poteaux en bois,
- Des morceaux de balustrade de balcon en bois,
- Des gravats divers,
- Un rouleau de moquette usagée,
- Un pneu,
- Une vieille télévision,
- Du placoplâtre, etc, etc, etc,
- Des plats inox venant d'un restaurant (bain-marie) et remplis de spaghettis ...



Et beaucoup de cartons qu'on pourrait recycler  
Si on les apportait à la déchetterie.  
C'est un effort à faire quand on fait des travaux  
Car la déchetterie rapporte des euros  
Grâce au bon recyclage de tous nos « encombrants » !

Les incivilités se payent en euros.  
Si le tri est mal fait, les déchets sont enfouis  
Et cela va coûter une pénalité :  
217 euros la tonne ... Facture à payer !  
Donc il faut augmenter la taxe des O.M.  
Pour boucler le budget des collectivités.

Si le tri est correct, on revend les déchets  
Qui seront recyclés grâce aux déchetteries !

Moralité : « *Triez donc, prenez de la peine,  
C'est le fonds qui manque le moins* »

Cf : Le laboureur et ses enfants de Jean de La Fontaine